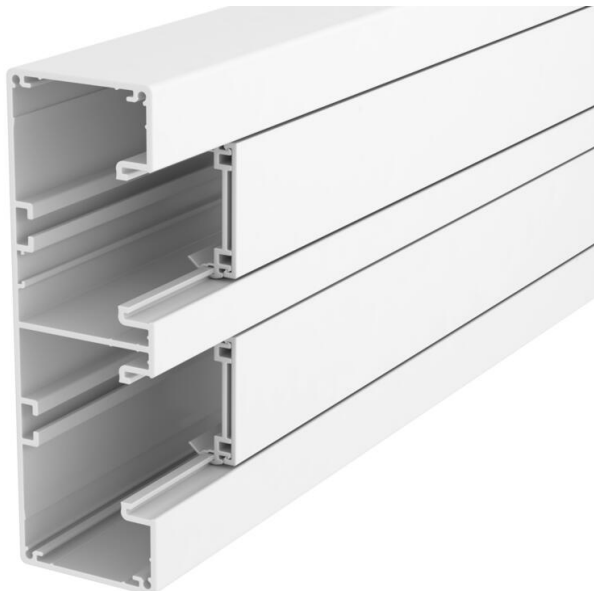


Tekninen tietolehti

Johtokanava Rapid 45-2, kanavan pohjamitta 165, kanavan sivumitta 53

Tuotenumero: 6112600



Johtokanava alumiinista, täydellinen kanava kansineen. Kanavassa ei ole pohjareilistystä.

Huomautus:

Anodisoiduissa, alumiinisissa kanavissa ei voida välttää lieviä värisävyeroja, jotka johtuvat materiaaliin ja menetelmään perustuvasta, sallitusta hajonnasta (DIN 17 611 mukaan). Kanavakalusteet 45 mm mitalla voidaan kiinnittää suoraan painolukituksella. Kun käytetään kulmakappaleita PVC/ABS-materiaalista eri materiaalit aiheuttavat värisävyeroja.



Alu Alumiini

Perustiedot

Tuotenumero	6112600
Tyyppi	GA-53165RW
Nimitys 1	johtokanava
Nimitys 2	kansiaukko 45mm, 2-osainen
Valmistaja	OBO
Koko	53x165x2000
Väri	puhtaanvalkoinen, RAL 9010
Materiaali	alumiini
Pienin myyntiyksikkö	2
Määräyksikkö	m
Paino	370,75 kg
Painoyksikkö	kg/100 m
CO ₂ -jalanjälki (GWP) kehdestä portille	42,929 kg CO ₂ e / 1 Metri

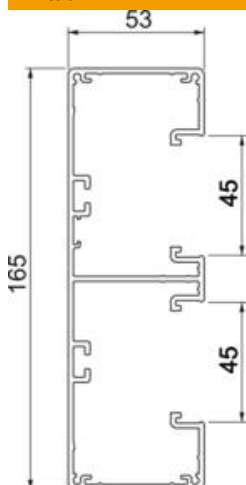
Tekninen tietolehti

Johtokanava Rapid 45-2, kanavan pohjamitta 165, kanavan sivumitta 53

Tuotenumero: 6112600



Mitat



Pituus	2 000 mm
Pohjamitta	165 mm
Korkeus	53 mm

Tekniset tiedot

Kansien lukumäärä	2
Liitettävien väliseinien lukumäärä	2
Malli, takaseinä (sisäpuoli)	C-profiili
Rakenne, suorakulmainen	kyllä
Halogeeniton	kyllä
Kaapelituki	ei
Jatkokappale	ei
Kansien asennustapa	sisäpuolinen
Asennusreiitys pohjassa	ei
Hyötypoikkipinta	6600 mm ²
Kansi sisältyy toimitukseen	kyllä
Kannen leveys	45 mm
Kannen leveys 2	45 mm
Kotelointiluokka	IP40
Suojakalvo	kyllä
Suojaustaso IK-koodi	IK10
Symmetrinen	kyllä
Käyttöalueen lämpötila maks.	60 °C
Käyttöalueen lämpötila min.	-15 °C