

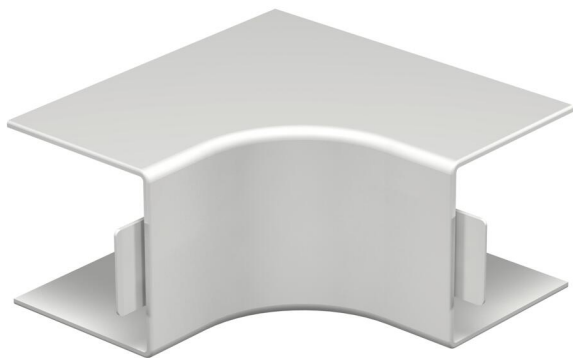
Tekninen tietolehti

Sisäkulma asennuskanavalle tyyppi WDK 60060

Tuotenumero: 6192017



Sisäkulma WDK-asennuskanavien suunnanvaihtoon.
Muotokappaleet ovat yleensä suunniteltu kulman muotoisiksi.

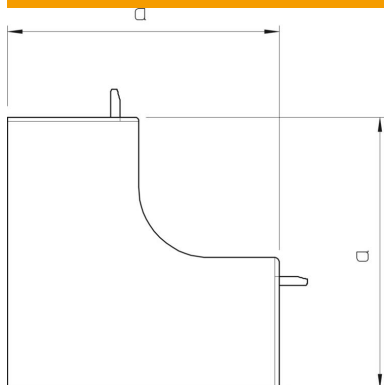


PVC Polyvinyylidikloridi

Perustiedot

| | |
|--|---|
| Tuotenumero | 6192017 |
| Tyyppi | WDK HI60060RW |
| Nimitys 1 | Sisäkulman kansi |
| Valmistaja | OBO |
| Koko | 60x60mm |
| Väri | puhtaanvalkoinen, RAL 9010 |
| Materiaali | polyvinyylidikloridi |
| Pienin myyntiyksikkö | 2 |
| Määräyksikkö | Kappale |
| Paino | 10,932 kg |
| Painoyksikkö | kg/100 kpl |
| CO ₂ -jalanjälki (GWP) kehosta portille | 0,2728 kg CO ₂ e / 1 Kappale |

Mitat



| | |
|------------|--------|
| Pituus | 130 mm |
| Pohjamitta | 60 mm |
| Korkeus | 60 mm |
| Mitta a | 130 mm |

Tekninen tietolehti

Sisäkulma asennuskanavalle tyyppi WDK 60060

Tuotenumero: 6192017



Tekniset tiedot

| | |
|------------------------------|------------------|
| Malli | Muoto-osa, kansi |
| Kiinnitystapa | painokiinnitys |
| Palonkestävyys | ei |
| Halogeeniton | ei |
| Kotelointiluokka | IP30 |
| Suojakalvo | ei |
| Suojaustaso IK-koodi | IK04 |
| Käyttöalueen lämpötila maks. | 60 °C |
| Käyttöalueen lämpötila min. | -5 °C |
| Kulma-alue maks. | 90 mm |
| Kulma-alue min. | 90 mm |